

COMMENT CREER UNE LISTE SPECIALE DEPUIS GESTION CONCOURS

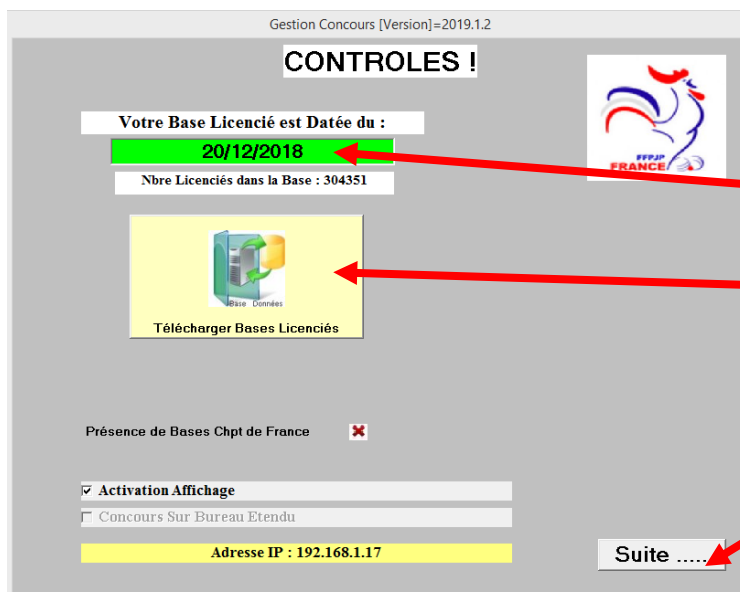
Préambule : Afin de faciliter le travail du CD, nous vous demandons de faire les inscriptions aux divers championnats via la liste spéciale.

Vérifier que la version de votre logiciel est bien à jour. **Version Actuelle : 2019.1.2**

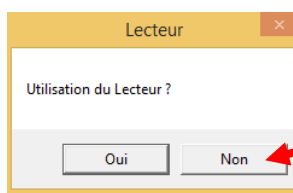
Si ce n'est pas le cas, vous pouvez télécharger la mise à jour depuis le site suivant : <https://www.petanque.fr/>

Maintenant que votre logiciel est à jour, nous pouvons commencer la procédure de création de la liste spéciale

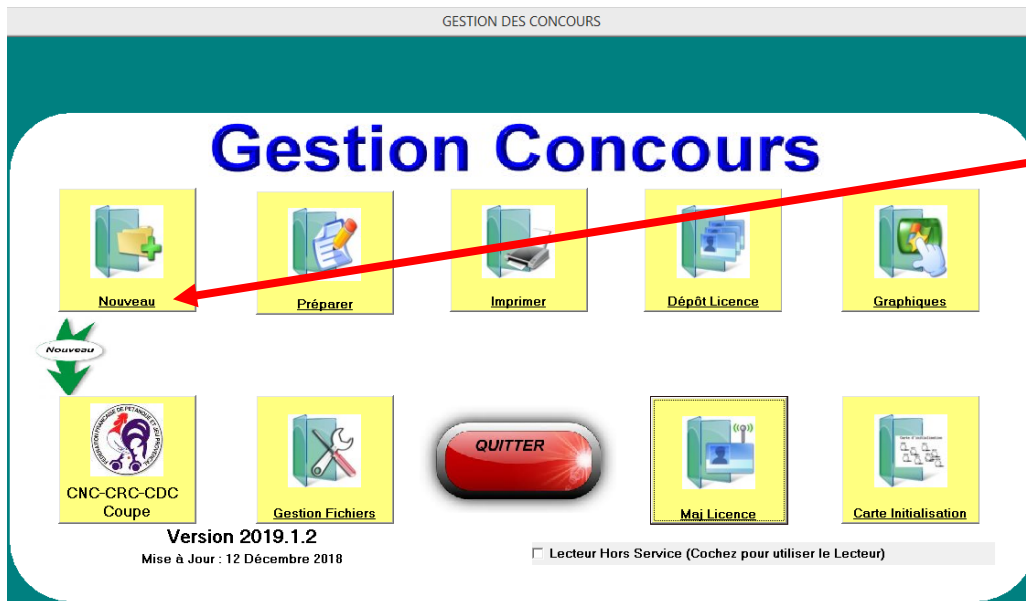
1- Ouvrir GESTION CONCOURS



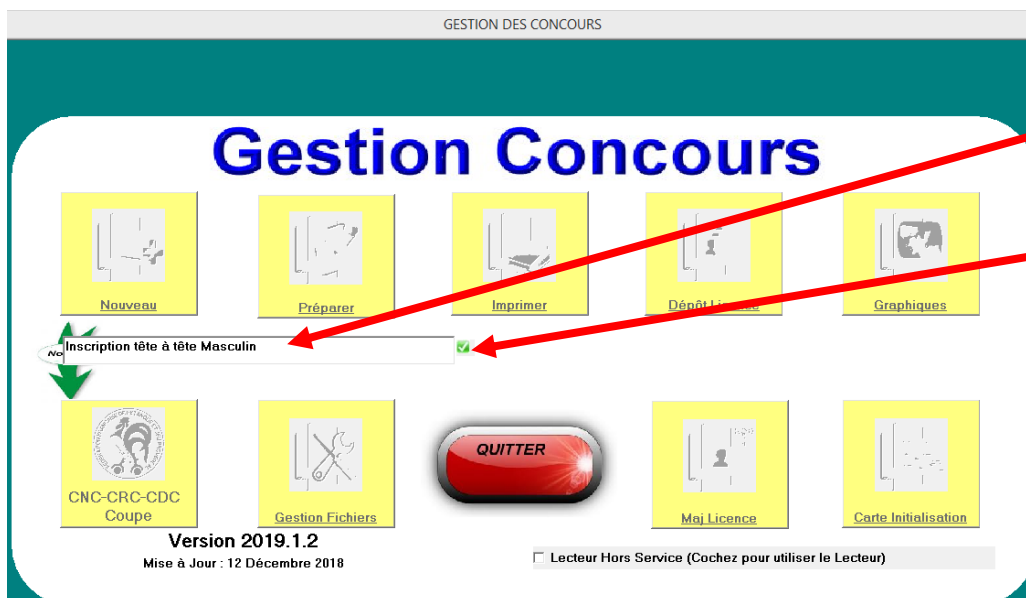
Vérifier la date de votre base. Si cette Dernière n'est pas à jour, télécharger la dernière base.
La base mise à jour, cliquer sur Suite...



Pour faire cette liste spéciale, vous n'avez pas besoin de lecteur. Vous pouvez donc cliquer sur « NON »



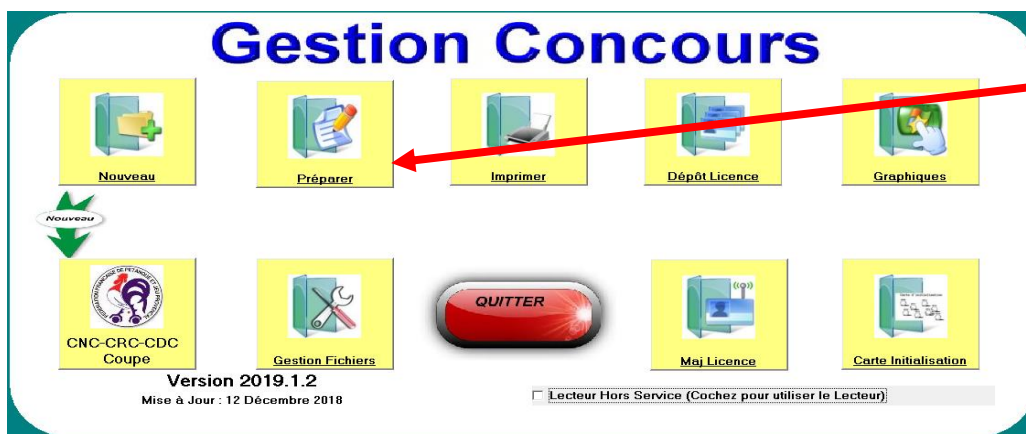
Cliquer sur Nouveau



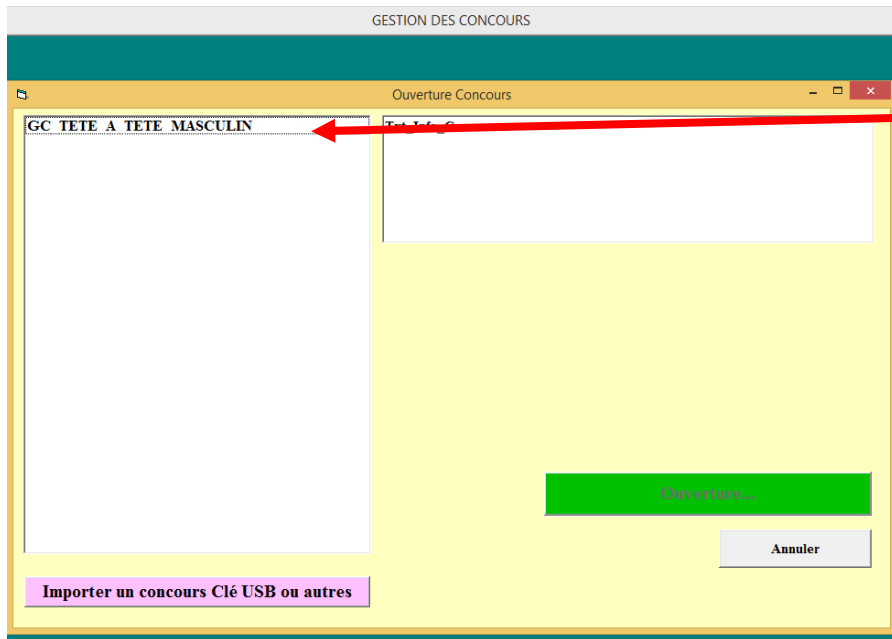
Donner le nom pour lequel vous faites la liste spéciale.

Puis cliquer sur le bouton vert.

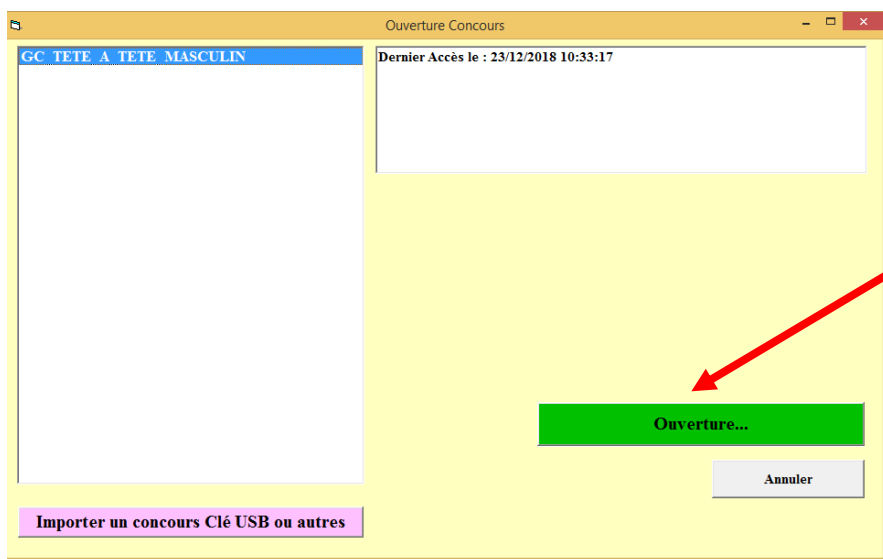
Petit conseil : donner un nom facile à retrouver et parlant. Cela facilitera votre travail de recherche pour l'envoi



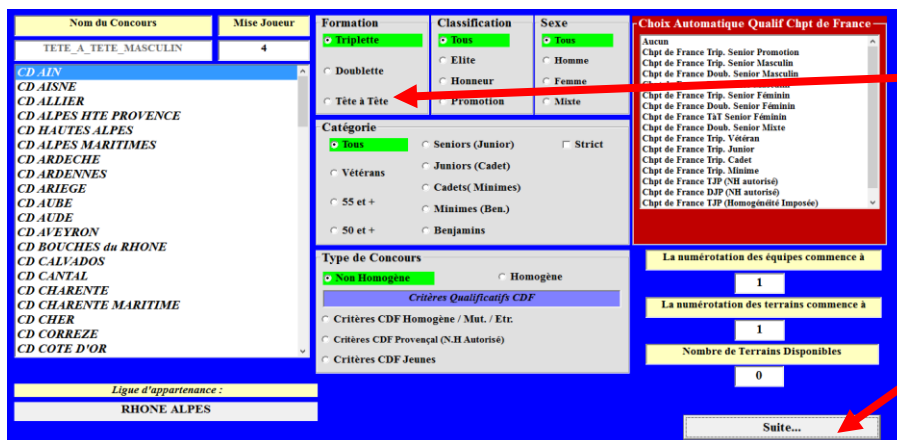
Cliquer sur Préparer



Selectionner le fichier précédemment nommé



Puis Ouverture



A ce niveau, choisir uniquement la formation, puis cliquer sur suite....

TETE_A_TETE_SENIOR

Menu Préparation Impressions Divers

Nom du Concours : TETE_A_TETE_SENIOR Formation : Tête à Tête Classification : Ouvert à Tous
 Comité d'Organisation : CD AIN Catégorie : Ouvert à Tous Sexe : Ouvert à Tous
 Nbre d'équipe : 1 Recherche Type de Concours : Non Homogène

N° 1 Début Fin Date Compétition: 23/12/2018

Clubs

Fichier Protection Ajouter club

N.H.
0095023/LE COCHONNET AVENTESIEN

CD	N° Licence	Noms	Sexe F	Club
009	00908628	SOUQUE DAVID		0095023/LE COCHONNET AVENTESIEN

Inscription Lecteur

Licence Etrangère

Rajouter une Equipe (CTRL+R)

Insérer une Equipe

Importer Liste Inscrits

Supprimer

Mises

Non Payé

Payé

Facturation

Commentaire:

Recherche

Tirage Non Effectué

Contrôle Validité des Inscriptions suivant les Critères

Plusieurs options possibles :

- Vous avez le numéro des licences de vos joueurs, vous pouvez donc saisir le numéro dans cette case, puis appuyer sur la touche entrée de votre clavier.
- Vous n'avez pas le numéro, vous pouvez l'inscrire en recherchant dans la base. Saisir Nom et Prénom, puis touche entrée de votre clavier. Attendre quelques secondes et choisir le bon joueur

TETE_A_TETE_SENIOR

Menu Préparation Impressions Divers

Nom du Concours : TETE_A_TETE_SENIOR Formation : Tête à Tête Classification : Ouvert à Tous
 Comité d'Organisation : CD AIN Catégorie : Ouvert à Tous Sexe : Ouvert à Tous
 Nbre d'équipe : 2 Recherche Type de Concours : Non Homogène

N° 2

Clubs

Fichier Protection Ajouter club

N.H.

CD	N° Licence	Noms
		martinez eric

Inscription Lecteur

Licence Etrangère

Tirage

Liste de Correspondance

CD009/5023 00915668 MARTINEZ ERIC LE COCHONNET AVENTESIEN
 CD026/5020 02637190 MARTINEZ ERIC FAIRPLAY PETANQUE ROYANNAIS
 CD081/1003 08133621 MARTINEZ ERIC PETANQUE DU PARC ALBI

Ok

Quand votre inscription touche à sa fin et que vous venez d'inscrire le dernier joueur, **NE SURTOUT PAS cliquer sur rajouter une équipe**. Le dernier inscrit doit rester à l'écran. Dans notre exemple ci-dessous, ESTRADE Jean-Max est le dernier joueur inscrit de ma liste. Je clique donc sur **Menu Préparation**, puis **Sauver**

TETE_A_TETE_SENIOR

Menu Préparation | Effectuer les Tirages | Sauver | Fermer

Nbre d'équipe : 4

Formation : Tête à Tête | Classification : Ouvert à Tous | Modifier Paramètres

Catégorie : Ouvert à Tous | Sexe : Ouvert à Tous | Envoyer sur Site

Type de Concours : Non Homogène

Date Compétition: 23/12/2018

Club de l'équipe: 0095023/LE COCHONNET AVENTESIEN

CD	N° Licence	Noms	Sexe F	Club
009	00916203	ESTRADE JEAN-MAX	<input type="checkbox"/>	0095023/LE COCHONNET AVENTESIEN

Mises: Non Payé Payé Facturation

Commentaire:

Tirage Non Effectué

Contrôle Validité des Inscriptions suivant les Critères

Cliquer Maintenant sur Divers, Puis Exporter Liste des Inscrits

Menu Préparation | Impressions | Divers

Nom du Concours : TETE_A_TETE_SENIOR

Comité d'Organisation

Nbre d'équipe : 4

Formation : Tête à Tête | Classification : Ouvert à Tous | Modifier Paramètres

Catégorie : Ouvert à Tous | Sexe : Ouvert à Tous | Envoyer sur Site

Type de Concours : Non Homogène

Date Compétition: 23/12/2018

Club de l'équipe: 0095023/LE COCHONNET AVENTESIEN

CD	N° Licence	Noms	Sexe F	Club
009	00916203	ESTRADE JEAN-MAX	<input type="checkbox"/>	0095023/LE COCHONNET AVENTESIEN

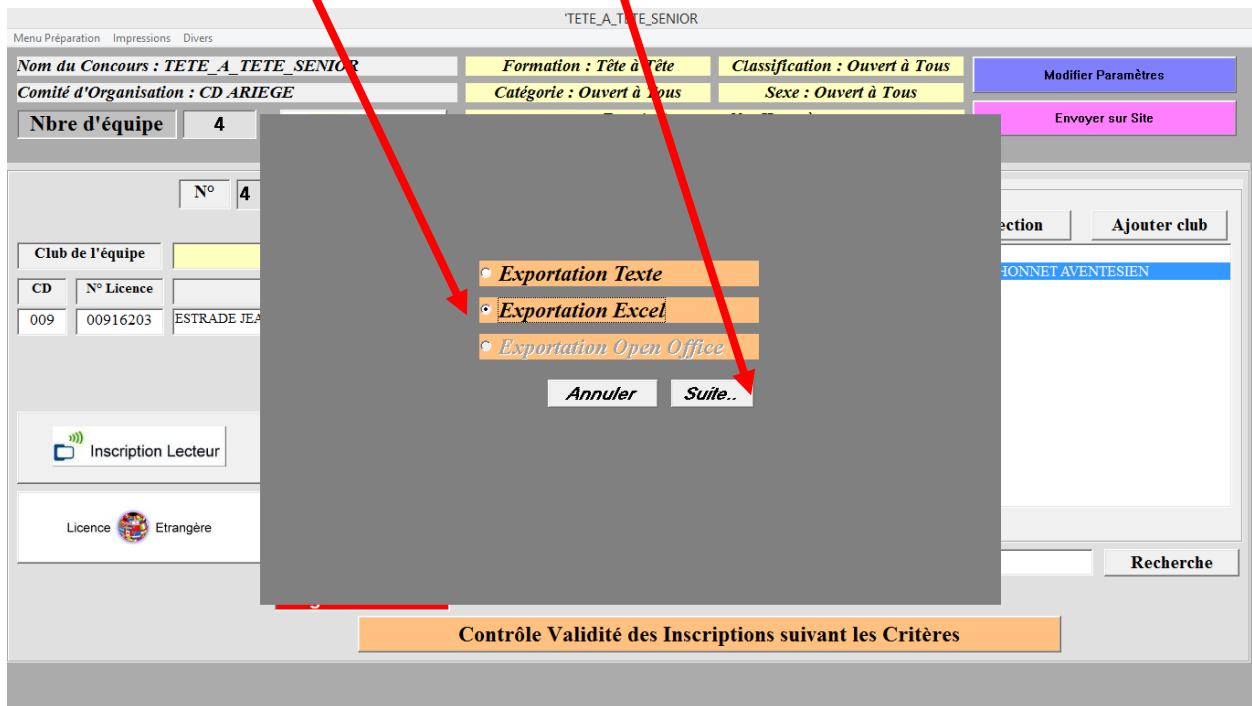
Mises: Non Payé Payé Facturation

Commentaire:

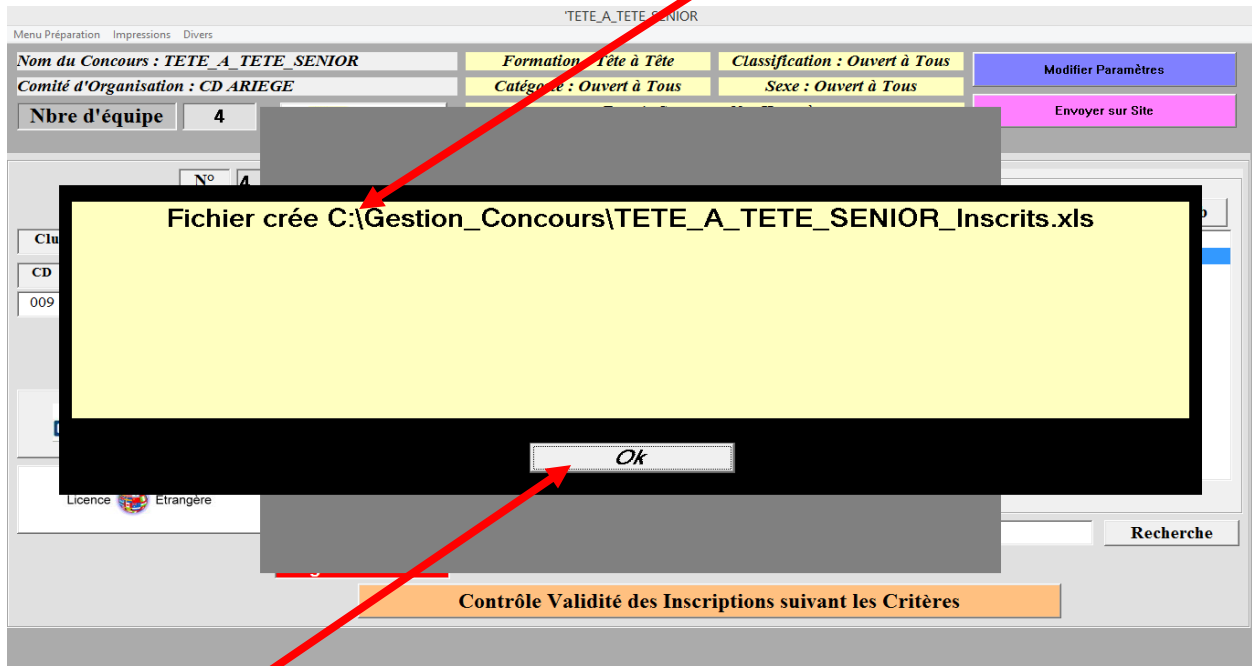
Tirage Non Effectué

Contrôle Validité des Inscriptions suivant les Critères

Choisir Exportation « Excel » et cliquer sur « Suite.. »



ATTENDEZ QUELQUES SECONDES ET LE MESSAGE CI-DESSOUS APPARAÎT. VOUS POUVEZ VISUALISER DES A PRÉSENT L'ENDROIT OU SERA STOCKER VOTRE LISTE. NOTER LE CHEMIN D'ACCÈS. CELA FACILITERA SA RECUPERATION POUR SON ENVOI AU CD09.



Cliquer sur OK

Vous pouvez maintenant GESTIONS CONCOURS. « MENU PREPARATION » puis « Fermer »

TETE_A_TETE_SENIOR

Menu Préparation

Effectuer les Tirages
Sauver
Fermer

TETE_A_TETE_SENIOR

Formation : Tête à Tête

Classification : Ouvert à Tous

Modifier Paramètres

Envoyer sur Site

Nbre d'équipe 4

Recherche

N° 4

Date Compétition: 23/12/2018

Clubs

Fichier Protection

Ajouter club

N.H.

0095023/LE COCHONNET AVENTESIEN

Club de l'équipe 0095023/LE COCHONNET AVENTESIEN

CD	N° Licence	Noms	Sexe F	Club
009	00916203	ESTRADE JEAN-MAX		0095023/LE COCHONNET AVENTESIEN

Inscription Lecteur

Rajouter une Equipe (CTRL+R)

Insérer une Equipe

Mises:

Non Payé

Payé

Facturation

Commentaire:

Licence Etrangère

IMPORTER Liste Inscrits

Supprimer

Tirage Non Effectué

Contrôle Validité des Inscriptions suivant les Critères

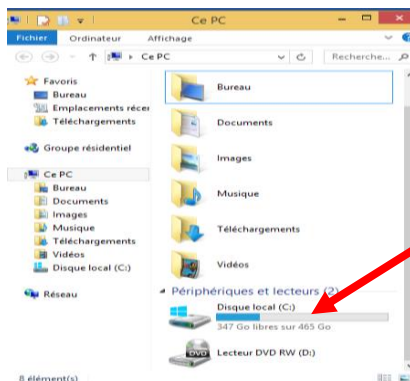
Le travail touche à sa fin. Il vous reste plus qu'à envoyer cette liste par messagerie au comité départemental.

Pour vous assurer que votre liste est sans erreur, vous pouvez avant son envoi la vérifier.

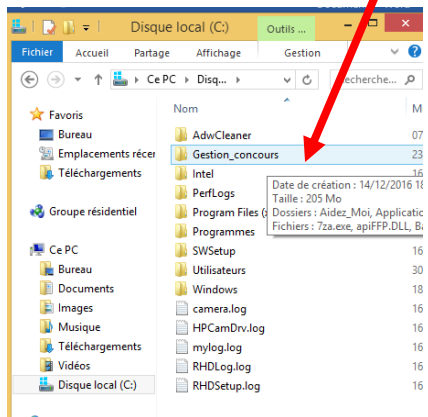
Pour cela, cliquer sur « Poste de Travail » ou « Ordinateur » ou « Ce PC »



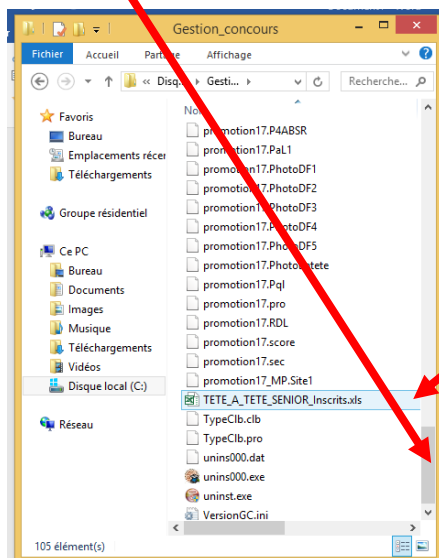
En théorie et la majorité des cas, le fichier se trouvera dans « Disque Local C : »



Cliquer sur « Gestion Concours »



Faites défiler jusqu'à trouver le fichier rechercher : A l'occurrence « TETE A TETE SENIORS.XLS »



J'ouvre le fichier et je peux m'apercevoir que j'ai bien mes 4 joueurs inscrits :

N° Equipe	N° CD	N° Licence	Nom/Prénom	Club/Joueur	Club/Equipe
1	009	00908628	SOUQUE DAVID	0095023/LE COCHONNET AVENTESIEEN	/LE COCHONNET AVEN
2	009	00915668	MARTINEZ ERIC	0095023/LE COCHONNET AVENTESIEEN	/LE COCHONNET AVEN
3	009	00908118	PERREU YOANN	0095023/LE COCHONNET AVENTESIEEN	/LE COCHONNET AVEN
4	009	00916203	ESTRADJE JEAN-MAX	0095023/LE COCHONNET AVENTESIEEN	/LE COCHONNET AVEN

Vous pouvez donc dès à présent l'envoyer au comité de l'Ariège à l'adresse suivante :

Cd09@petanque.fr

Merci pour votre collaboration.